



Jetway

Catálogo de Produtos
2026



Sobre a Jetway

Pensando no cliente a Jetway busca constante inovação e desenvolvimento da sua linha de produtos, alcançando a melhor tecnologia. Contamos com uma grande estrutura fabril situada no interior de SP, além de um time de engenheiros altamente qualificados e experientes.

A Jetway prioriza a transparência, competitividade, inovação e qualidade. Uma empresa do grupo Tanca.

<u>Gerenciador de Chamadas.....</u>	<u>4</u>
<u>Gerenciador de Filas.....</u>	<u>8</u>
<u>Impressoras.....</u>	<u>11</u>
<u>Computadores</u>	<u>14</u>
<u>Monitores</u>	<u>17</u>
<u>Terminal de Autoatendimento</u>	<u>19</u>
<u>Touch Screen.....</u>	<u>21</u>
<u>All In One</u>	<u>23</u>
<u>Leitores de Códigos de Barras</u>	<u>27</u>
<u>Verificadores de Preços</u>	<u>32</u>
<u>Gaveta.....</u>	<u>34</u>
<u>Mouse.....</u>	<u>35</u>
<u>Teclado.....</u>	<u>36</u>





CG-100

- Botões: 1 botão de chamada;
- Alcance de distância: 300 m (ambiente aberto);
- Frequência: 433,92 Mhz;
- Bateria: Interna.

O botão de chamadas CG-100 pode ser utilizado em segmentos como restaurantes, lojas de vestuário, academias, supermercados, clínicas médicas entre outros. Pode ser utilizado com o relógio CG-700 e o painel CG-600.



ALCANCE
300 metros



BATERIA
Interna





CG-300

- 3 Botões: Chamar Atendimento, Cancelar a Chamada e Pedir a Conta;
- Alcance de distância: 300 m (ambiente aberto);
- Frequência: 433,92 MHz;
- Bateria: Interna.

O botão de chamadas CG-300 é versátil e eficaz. Indicado para vários estabelecimentos: lanchonetes, bares, restaurantes, padarias, cafeterias entre outros. Pode ser utilizado com o relógio CG-700 e o painel CG-600.



ALCANCE
300 metros



BATERIA
Interna





CG-600

- Alcance de distância: até 300 m (ambiente aberto);
- Exibe ao mesmo tempo: 3 últimos chamados;
- Exibe 3 dígitos: 000 a 999;
- Som e volume ajustável.

O painel CG-600 pode ser utilizado com os botões CG-100 e CG-300. Pode ser utilizado nos caixas de supermercados, praças de alimentação, bares, restaurantes e padarias.



ALCANCE
300 metros



**1 ANO DE
GARANTIA**



CG-700

- Exibe as 10 últimas chamadas e quando em “stand by” exibe a hora;
- Exibe 4 dígitos do 0001 até 9999;
- Funciona com até 200 unidades do CG-100 e CG-300;
- Alcance de distância: 200 m (aproximadamente);
- Ajuste de notificação: som, vibração ou som com vibração;
- Bateria interna recarregável via cabo micro USB.

O relógio CG-700 pode ser utilizado com os botões chamadores CG-100 e CG-300.



ALCANCE
200 metros
(aproximadamente)



ALIMENTAÇÃO
USB



BATERIA
Interna



**1 ANO DE
GARANTIA**



PE-100

- Dígito de Grupo: 1-9 (até 9 filas ou zonas de atendimento);
- Dígito de Operação: 001-999;
- Alcance: até 800 m (ambiente aberto);
- Frequência: 433,92 MHz.

O teclado PE-100 pode ser utilizado com os pagers PE-500 e PE-700.



ALCANCE
800 metros



**1 ANO DE
GARANTIA**



PE-500

- Indicador de Chamada: vibração, sonoro e visual;
- Alcance de distância: 800m (ambiente aberto);
- Pagers com bateria recarregável via base, carrega até 15 pagers simultâneo;
- Indicador de carregamento: LED vermelho;
- Indicador de carregamento completo: LED verde.

O pager PE-500 é utilizado em conjunto com o teclado PE-100. Uma solução para filas em praças de alimentação, bares, cafeteiras, pizzarias, sorveterias, restaurantes, lanchonetes, estacionamentos, clínicas, laboratórios médicos, hospitais, entre outros segmentos.



ALCANCE
800 metros



BATERIA
Interna



**1 ANO DE
GARANTIA**



PE-700

- Indicador de Chamada: *vibração, sonoro e visual* com ajuste de volume e intensidade de vibração;
- Ajuste de Chamada: “luz + vibração”, “luz + som”, “vibração + luz + som”;
- Display com exibição do número para chamada;
- Alcance de distância: 800m (ambiente aberto);
- Pagers com bateria recarregável via base, carrega até 10 pagers simultâneo.

O pager PE-700 é utilizado em conjunto com o teclado PE-100. Uma solução para ser utilizada em todo local que exista fila de espera.



ALCANCE
800 metros



BATERIA
Interna





JP-500

- Impressão de QR code e logos;
- Velocidade de impressão 200 mm/s;
- Sensores: fim de papel e tampa aberta;
- Tamanho da bobina: 80 mm;
- Interface: USB;
- Corte: guilhotina e serrilha;
- Emulação: ESC POS;
- Drivers: Windows e Linux.

Possui alta confiabilidade, grande facilidade para configuração, sendo possível alternar a interface entre USB e VCom em apenas um clique, sem a necessidade de atualização de firmware.



IMPRESSÃO
QR Codes e Logos



VELOCIDADE
200 mm/s



**3 ANOS DE
GARANTIA**



JP-800

- Impressão de QR Code e logos;
- Velocidade de impressão 250 mm/s;
- Sensores: fim de papel e tampa aberta;
- Tamanho da bobina: 80 mm;
- Interface: Ethernet, Serial e USB;
- Corte: guilhotina e serrilha;
- Drivers: Windows e Linux.

Uma impressora com três interfaces: Ethernet, Serial e USB, integração com o protocolo ESC/POS e sistema Easy Load, que permite a troca rápida da bobina de papel.



COMPATIBILIDADE
Windows e Linux



IMPRESSÃO
QR Codes e Logos



VELOCIDADE
250 mm/s



**3 ANOS DE
GARANTIA**



JLP-100

- Interface: USB;
- Método de impressão: térmica direta;
- Resolução de Impressão: 203 dpi;
- Comprimento rolo de etiqueta: até 45 metros;
- Sensor: fim de papel e de tampa aberta;
- Linguagem: TSPL, EPL, ZPL, DPL;
- Drivers: Windows;
- Software de Criação de Etiquetas: BarTender UltraLite (gratuito).



VELOCIDADE
152 mm/s



**1 ANO DE
GARANTIA**



Linha de Produtos **JC-3000**



- Processador: Intel Celeron N4020 1,10 GHz até 2,80GHz;
- Armazenamento: 120 GB SSD;
- Vídeo: VGA e HDMI;
- Ethernet: 1 Porta 10/100/1000;
- Áudio: Sim
- USB: 8 portas (2 x 2.0 frontais / 2 x 3.0 traseiros / 4 x 2.0 traseiros);
- Sistemas Operacionais compatíveis: Windows e Linux, (*não acompanha o produto*).

JC-3240S

- **Memória RAM:**
4 GB SODIMM DDR4
3200/2400 MHz;

- **Serial:** 2 Portas.

JC-3280S

- **Memória RAM:**
8 GB SODIMM DDR4
3200/2400 MHz;

- **Serial:** 2 Portas.

JC-3440S

- **Memória RAM:**
4 GB SODIMM DDR4
3200/2400 MHz;

- **Serial:** 4 Portas.



COMPATIBILIDADE
Windows e Linux



MEMÓRIA
4 ou 8 GB



INTEL
Dual Core

Linha de Produtos **JC-3000**



Além do alto desempenho,
destaca-se pelo seu tamanho compacto,
ideal para espaços reduzidos.

Suporte VESA

O kit suporte VESA (*opcional*) é oferecido para proporcionar uma solução versátil para montagem. O computador pode ser facilmente fixado em uma variedade de superfícies, como paredes ou suportes específicos, maximizando o espaço disponível no ambiente de trabalho.



Pode também ser facilmente fixado no próprio monitor.



Isso é especialmente útil para otimizar o espaço em escritórios, estabelecimentos comerciais ou qualquer outro ambiente onde a área de trabalho seja limitada.



JC-420S

- Processador: Intel Core I3, 32/64 bits;
- SODIMM DDR4;
- Memória: 4 GB;
- Armazenamento: 120 GB (SSD);
- Portas USB: 6;
- Porta serial: 1;
- Rede: Ethernet 10/100/1000;
- Vídeo: VGA e HDMI;
- Áudio: Line-in e Line-out;
- Saída de Áudio: 2;
- Dimensões: 210 x 60 x 210 mm (A x L x P).



COMPATIBILIDADE
Windows e Linux



INTEL
Core i3



MEMÓRIA
4 GB



6 PORTAS USB
2 x 3.0 + 4 x 2.0



**1 ANO DE
GARANTIA**



JML-200

- Tipo de tela: LED;
- Tamanho da tela: 15,6";
- Interface de vídeo: HDMI e VGA;
- Resolução: 1440 x 900 px;
- Contraste: 1000:1;
- Furação: VESA 75 x 75 mm;
- Fonte de alimentação: 12 V - 2,5 A - AC: 110 ~ 240 V;
- Dimensões: 372 x 313 x 180 mm (L x A x P);
- Peso: 1,4 kg.



TELA

LED | 15,6" | 1440 x 900 px



INTERFACE

HDMI e VGA



FURAÇÃO VESA

75 x 75 mm



1 ANO DE
GARANTIA



JML-300

- Tipo de tela: LED;
- Tamanho da tela: 19,5";
- Interface de vídeo: HDMI e VGA;
- Resolução: 1600 x 900 px;
- Contraste: 1000:1;
- Furação: VESA 75 x 75 mm;
- Fonte de alimentação: 12 V - 2,5 A - AC: 110 ~ 240 V;
- Dimensões: 460 x 333 x 203 mm (L x A x P);
- Peso: 1,7 kg.



TELA

LED | 19,5" | 1600 x 900 px



INTERFACE

HDMI e VGA



FURAÇÃO VESA

75 x 75 mm



1 ANO DE
GARANTIA



Terminal Compacto

JTC-100 | 150

Gabinete:

- Material: Aço AISI 1020;
- Cor: Cinza/Preto.

Hardware:

- Processador: Intel Celeron N4020 1,10 GHz até 2,80 GHz;
- Memória: 4 GB;
- Armazenamento: 120 GB SSD;
- Ethernet: 1 Porta 10/100/1000 Mbps
- Áudio: Cmedia HS-100B;
- Serial: 1 Porta;
- USB: 4 (2 USBs 3.0 / 2 USBs 2.0);
- Conectores de Áudio: 02 (Line out e Mic in);
- Sistema operacional Compatível: Windows e Linux (não acompanha o produto).



VELOCIDADE
160 mm/s



GRAMATURA
55 g/m²



EASY LOAD
Troca rápida de bobina



MEMÓRIA
4 GB



PROCESSADOR
Intel Celeron N4020



ARMAZENAMENTO
SSD 120 GB

Tela:

- Tipo: TFT-LCD;
- Tecnologia: Touch Screen Capacitivo Multitoque;
- Tamanho: 10,1" (JTC-100) e 15,6 (JTC-150).

Impressora:

- Tamanho da bobina: 80 mm;
- Impressão térmica direta: QR Code e Logos;
- Emulação: ESC/POS;
- Velocidade de impressão: 160 mm/s;
- Sensores: Fim de papel e tampa aberta;
- Sistema de Bobina: Easy Load;
- Gramatura Papel térmico suportado: 55 g/m² ou superior.

Scanner:

- Tipos de Códigos 1D: UPC, EAN, Code 128, Code 39, Code 93, Code 11, Matrix 2 of 5, Codabar, Interleaved 2 of 5, GSI DataBar, etc;
- Tipos de Códigos 2D: PDF417, MicroPDF417, Data Matrix, Maxicode, QR Code, MicroQR, etc;
- Resolução Mínima: > 3,9 mil;
- Tamanho da Imagem: 640 pixels (H) x 480 pixels (V);
- Iluminação do Ambiente: 0 – 100,000 Lux;

- Modo de Leitura: Omnidirecional;
- Profundidade de Campo: Até 11 cm.

Alto Falante:

- Quantidade: 02 unidades;
- Potência: 5W 4 Ohms.

Outras Informações:

- Temperatura de Operação: 0 °C a 60 °C;
- Umidade de Operação: 0% a 95% (sem condensação);
- Alimentação: Entrada 100-240V | Saída 12V 5A;
- Dimensões (A x L x P): 445 x 217 x 120 mm (JTC-100) | 567 x 270 x 120 mm (JTC-150)
- Peso: 4,5 kg (JTC-100) | 5,250 kg (JTC-150);
- Garantia: 01 ano.

Acessórios:

- Incluso: Suporte para Pin Pad;
- Opcional: Pedestal.



PROFUNDIDADE DE CAMPO
Até 11 cm



TELA
TFT-LCD



COMPATIBILIDADE
Windows e Linux



IMPRESSÃO
QR CODE e Logos



LEITURA
Omnidirecional



1 ANO DE GARANTIA



JMT-330

- Tela: LCD de 15" Touch Screen capacitiva;
- Comunicação: Touch via USB;
- Interface de Vídeo: HDMI e VGA;
- Resolução: 1024 x 768 px;
- Brilho: 400 cd/m²;
- Contraste: 450:1;
- Ângulo vertical: 130°;
- Ângulo horizontal: 140°;
- Confiabilidade do touch: 35.000.000 de toques;
- Furação VESA: 75 x 75 mm;
- Tempo de Resposta: 8 ms;
- Drivers: Windows e Linux.



TELA

15" | 1024 x 768 px



TOUCH SCREEN

Capacitiva



COMUNICAÇÃO

USB



INTERFACE

HDMI e VGA



1 ANO DE
GARANTIA



JMT-400

- Tela LCD de 15,6" Widescreen Touch Capacitiva;
- Comunicação do Touch via USB;
- Interface de Vídeo: HDMI e VGA;
- Resolução: 1366 x 768 px;
- Brilho: 350 cd/m²;
- Contraste: 300:1;
- Ângulo de visão vertical: 130°;
- Ângulo de visão horizontal: 140°;
- Confiabilidade do Touch: 35.000.000 de toques;
- Furação VESA: 75 x 75 mm;
- Tempo de Resposta: 8 ms;
- Drivers para Windows e Linux.



TELA

15,6" | 1366 x 768 px



TOUCH SCREEN

Capacitiva



COMUNICAÇÃO

USB



INTERFACE

HDMI e VGA



1 ANO DE
GARANTIA



JPT-700

- Tela: LCD 15" Touch Screen Capacitiva;
- Processador: J6412 Quad Core 2.60 GHz;
- Armazenamento: 128 GB SSD;
- Memória RAM: 4GB DDR4;
- Vídeo: 1 VGA;
- Serial: 3 Portas;
- USB: 6 (2 portas 2.0 e 4 portas 3.0);
- Ethernet: 1 Porta 10/100/1000;
- Drivers: Windows 10, 11 e Linux;
- Dimensões: 405 x 425 x 265 mm (A x L x P);
- Alimentação: Entrada 100-240V | Saída 12V 5A;
- Peso: 8,5 Kg.



COMPATIBILIDADE
Windows e Linux



TELA
15"



TOUCH SCREEN
Capacitiva



6 PORTAS USB
5 x 2.0 + 1 x 3.0



INTERFACE
VGA





JPT-750

- Tela: Touch Screen 15" Capacitiva;
- Processador: Intel Core i3 2,10 GHz até 4,10 Ghz;
- Armazenamento: 256 GB SSD;
- Memória RAM: 8 GB DDR4;
- Vídeo: 1 HDMI + 1 VGA;
- Serial: 3 Portas;
- Ângulo de Inclinação: 35° a 90°;
- USB: 6 (4 portas 2.0 e 2 portas 3.0);
- Ethernet: 1 Porta 10/100/1000 Mbps;
- Drivers: Windows 10, 11 e Linux;
- Dimensões: 405 x 425 x 265 mm (A x L x P).



COMPATIBILIDADE
Windows e Linux



TELA
15"



TOUCH SCREEN
Capacitiva



6 PORTAS USB
5 x 2.0 + 1 x 3.0



INTERFACE
HDMI e VGA



**1 ANO DE
GARANTIA**



JPT-800

- Tela Principal: 15,6" Touch WideScreen, capacitiva multitoque com resolução 1366 x 768 px;
- Tela Cliente: 10,1" resolução 1024 x 600 px;
- Processador: J6412 Quad Core 2GHz até 2,60 GHz (1,5MB cache);
- Armazenamento: 128 GB SSD;
- Memória RAM: 4 GB DDR4;
- Vídeo: 1 VGA;
- Serial: 1 Porta;
- USB: 5 (4 portas 3.0 e 1 porta 2.0);
- Ethernet: 1 Porta 10/100/1000;
- Auto Falante: Interno de 1,5 W;
- Compatível com: Windows 10, 11 e Linux
- Dimensões: 313 x 379 x 179 mm (A x L x P).



COMPATIBILIDADE
Windows e Linux



TELA PRINCIPAL
15,6"



TELA CLIENTE
10,1"



INTEL
Quad Core



MEMÓRIA
4 GB





JDT-1000

- Tela: Touch Screen 10.1" capacitiva 1280X800;
 - Processador: Intel Celeron N4020 1,10 GHz até 2,80 GHz;
 - Memória RAM: 4GB;
 - Armazenamento: 120GB SSD;
 - Interface Rede: 10/100/1000;
 - Dual Vídeo: VGA e HDMI;
 - Serial: 1 Porta;
 - USB: 6 (4 portas 2.0: 2 laterais e 2 traseiras / 2 portas 3.0 traseiras);
 - Compatível com Sistemas Operacionais: Windows, Linux e Android;
- Dimensões: 106 x 265 x 219 mm (A x L x P)



COMPATIBILIDADE
Windows, Linux e Android



TELA
10,1"



INTEL
Dual Core



MEMÓRIA
4 GB



6 PORTAS USB
4 x 2.0 + 2 x 3.0



1 ANO DE GARANTIA



JL-200

- Interface: USB com cabo de 2 metros;
- Tipo de leitor: 1D Linear Imager CCD;
- Modo de Leitura: Manual e Contínuo;
- Velocidade de leitura: 300 scans/seg;
- Indicador de Leitura: Beep e LED;
- Profundidade de campo: Até 330 mm;
- Largura de Campo: Até 250 mm;
- Resolução: 4 mil;
- Contraste: 10%;
- Resistência a Queda: 1,5 m;
- Certificação IP52;
- Realiza leitura de DANFE e boletos.



MODO DE LEITURA

Manual, automático e contínuo



LEITURA

1D



INTERFACE

USB



1 ANO DE
GARANTIA



JL-300

- Interface: USB com cabo de 2 metros;
- Tipo de leitor: 1D Linear Imager CCD;
- Modo de Leitura: Manual, contínuo e automático;
- Velocidade de leitura: 300 scans/seg;
- Indicador de Leitura: Beep e LED;
- Profundidade de campo: Até 330 mm;
- Largura de Campo: Até 250 mm;
- Resolução: 4 mil;
- Contraste: 10%;
- Resistência a Queda: 1,5 m;
- Certificação IP52;
- Base com suporte incluso;
- Realiza leitura de DANFE e boletos.



MODO DE LEITURA

Manual, automático e contínuo



LEITURA

1D



INTERFACE

USB





JL-420

- Interface: USB com cabo de 2 metros;
- Tipo de leitor: 1D e 2D Area Imager CMOS;
- Tamanho da Imagem: 640 x 480 pixels;
- Modo de Leitura: Manual, contínuo e automático;
- Precisão: ≥ 4 mil;
- Profundidade de Campo: 50 a 160 mm (13 mil Code39 PCS 90%);
- Contraste: $\geq 30\%$;
- Luz do Ambiente: Até 100.000 Lux;
- Resistência a Queda: 1,2m;
- Base com suporte incluso.



MODO DE LEITURA

Manual, automático e contínuo



LEITURA

1D e 2D



INTERFACE

USB



1 ANO DE
GARANTIA



JL-500

- Interface: USB com cabo de 2 metros;
- Tipo de leitor: Area Imager CMOS;
- Leitura: Todos os códigos de barras 1D, 2D, incluindo GS1 DataBar e QR Code;
- Modo de leitura: Automático e Auto Sense;
- Direção de Leitura: Omnidirecional;
- Velocidade de Leitura: 60 fps;
- Tamanho da Imagem: 640 × 480 pixels;
- Resolução mínima: 4 mil;
- Luminosidade do Ambiente: 0 a 100.000 Lux;
- Fonte de Luz: 650 nm;
- Profundidade de Campo de Leitura: 0 a 15 cm.



MODO DE LEITURA
Automático e Auto Sense

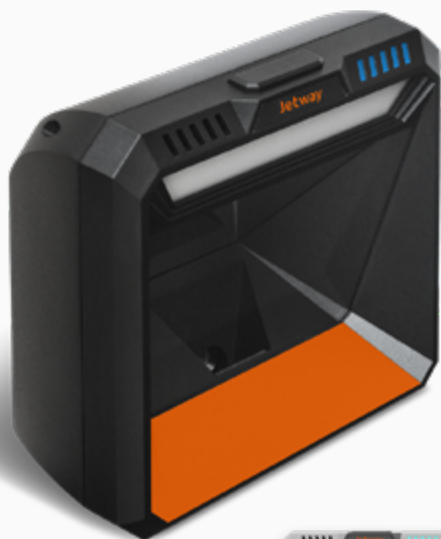


LEITURA
1D e 2D



INTERFACE
USB





JL-700

- Interface: USB;
- Leitura de códigos de barras 1D e 2D;
- Tipo de leitor: Area Imager CMOS Omnidirecional;
- Modo de leitura: Automático e Auto Sense;
- Velocidade de Leitura: 60 fps;
- Tamanho da Imagem: 1280 x 1080 pixels;
- Profundidade de Campo de Leitura: 0 a 20cm;
- Contraste mínimo: 25%;
- Resolução mínima: 4 mil;
- Luz ambiente: 100.000 lux;
- Fonte de luz: 650 nm;
- Dimensão Cabo USB: 2 m;
- Dimensões: 149mm x 152mm x 80 mm (A x L x P).



MODO DE LEITURA
Automático e Auto Sense



LEITURA
1D e 2D



INTERFACE
USB



**3 ANOS DE
GARANTIA**



VP-260W

- Scanner Linear Image CCD: Códigos 1D;
- Modo de Leitura: Bidirecional;
- Velocidade de Leitura: 300 scans/seg;
- Resolução mínima: 4 mil;
- Luminosidade do Ambiente: 0 a 100.000 Lux;
- Profundidade de Campo: Até 25 cm;
- Display Cristal Líquido, alfanumérico com 2 Linhas, 20 Colunas e Backlight;
- Comunicação: Ethernet 10/100 Mbps e WiFi IEEE 802.11 b/g/n e Bluetooth.



PRODUNDIDADE DE CAMPO
Até 25 centímetros



LEITURA
Bidirecional



SCANNER
1D



1 ANO DE
GARANTIA



VP-660W

- Scanner Linear Image CCD: Códigos 1D e 2D;
- Modo de Leitura: Omnidirecional;
- Velocidade de Leitura: 60 fps;
- Tamanho da Imagem: 640×480 pixels;
- Resolução mínima: 3.9 mil;
- Luminosidade do Ambiente: 0 a 100.000 Lux;
- Profundidade de Campo: Até 11 cm;
- Display TFT gráfico 3.5" 320x480px – 256 mil cores;
- Comunicação: Ethernet 10/100 Mbps e WiFi IEEE 802.11 b/g/n;
- Possui chave Liga/Desliga e botão Reset.



PRODUNDIDADE DE CAMPO
20 centímetros



LEITURA
Omnidirecional



SCANNER
1D e 2D





JG-200

- Abertura horizontal;
- Pannel frontal com fenda para introdução de cheques;
- 5 divisórias para cédulas e 6 divisórias para moedas;
- Abertura por comando ou chave;
- Cabo RJ12 para abertura automática da gaveta
- Dimensões: 90 x 410 x 420 (A x L x P);
- Cor preto;
- Peso: 5,9 kg.



COMPACTO

Ocupa pouco espaço



AÇO

Robusto e resistente





JMK-200

- Interface tipo: USB;
- Número de botões: 3;
- Resolução: 1200 dpi;
- Estilo: 3D;
- Método de Rastreamento: Óptico;
- Orientação da mão: direita;
- Certificação: ce/RoHS;
- Material: Plástico ABS;
- Cor: Preto;
- Cabo: 1,5 m;
- Dimensões: 62 x 38 x 116 mm (L x A x P);
- Peso: 70 g;
- Vida útil: 10 milhões de toques.



INTERFACE
USB



ORIENTAÇÃO DA MÃO
Direita



RESOLUÇÃO
1200 dpi



**1 ANO DE
GARANTIA**



JMK-201

- Interface tipo: USB 2.0;
- Números de teclas: 107;
- Certificação: CE FCC ROHS;
- Padrão: ABNT 2;
- Material: Plástico ABS;
- Cor: Preto;
- Resistente a água: Sim;
- Regulagem de altura: Sim;
- Cabo: 1,8 m com reforço antirruptura;
- Dimensões: 446 x 31 x 161mm (L x A x P);
- Peso: 520 g;
- Vida útil: 10 milhões de toques.



INTERFACE
USB



RESISTÊNCIA
a Água



VIDA ÚTIL
10 Milhões de Toques



1 ANO DE
GARANTIA

Jetway

JCD_V2.2_0526



jetway.com.br



[@jetwayoficial](https://www.instagram.com/jetwayoficial)



[/jetwayoficial](https://www.facebook.com/jetwayoficial)



[Jetway Automação](#)



vendas@jetway.com.br



[\(11\) 3835-6640](tel:(11)3835-6640)