

Jetway

Manual Utilitário Jetway Printer Tool - JP-800

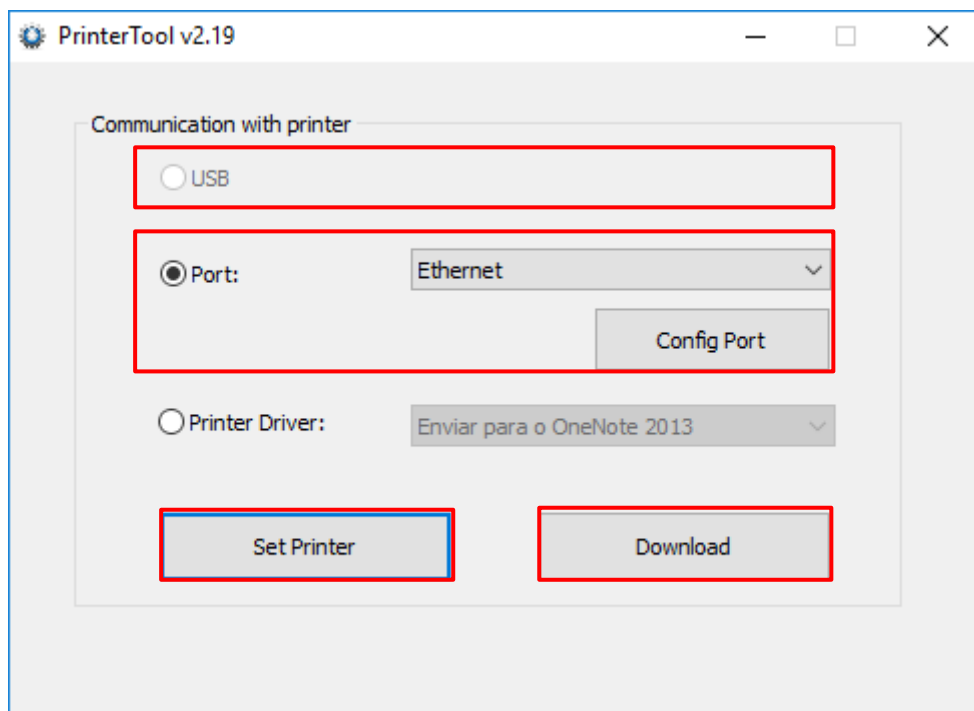


Instruções do Utilitário de Configuração

Está é uma ferramenta destinada para configuração da impressora JETWAY JP-800, incluindo configuração da porta Serial, code page, atualização de firmware, upload de imagem, etc.

1. Conectando a Impressora

Dê um duplo clique em “JetwayPrinterTool.exe”. Será demonstrada a imagem abaixo:

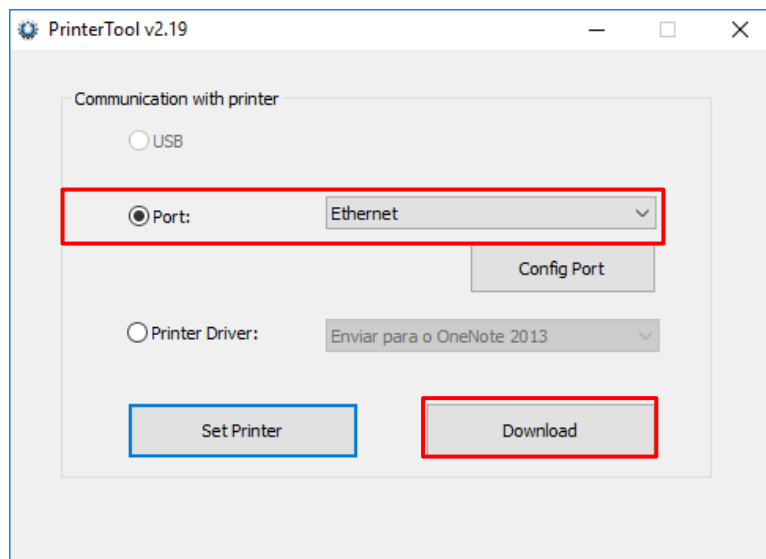


Conforme imagem acima, são duas opções de conexão a JP-800.

1. Conectar a impressão via porta USB.

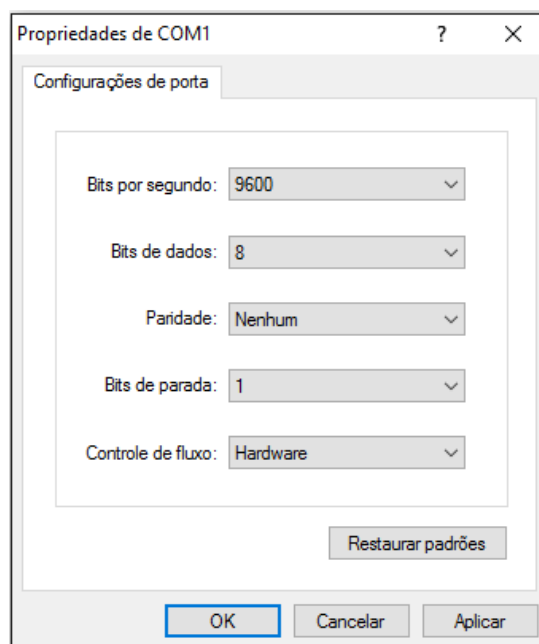
Por favor, clique na opção USB se a impressora JP-800 estiver conectada em porta USB de seu computador. Então, poderá ser escolhida a opção Set Printer para configurações da impressora JP-800 ou Download, para fazer atualização de firmware ou carregar logotipo na mesma.

2. Conectar a impressora JP-800 via porta Serial



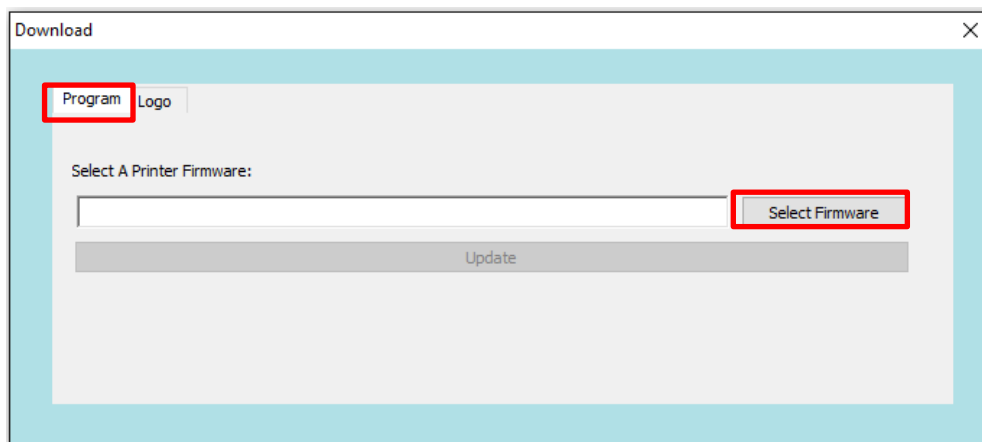
Selecione a porta Serial disponível em seu computador e depois clique em Config Port

- A. A tela para configuração dos parâmetros da porta Serial será demonstrada. Os parâmetros definidos para a porta Serial devem ser iguais aos já configurados na JP-800.



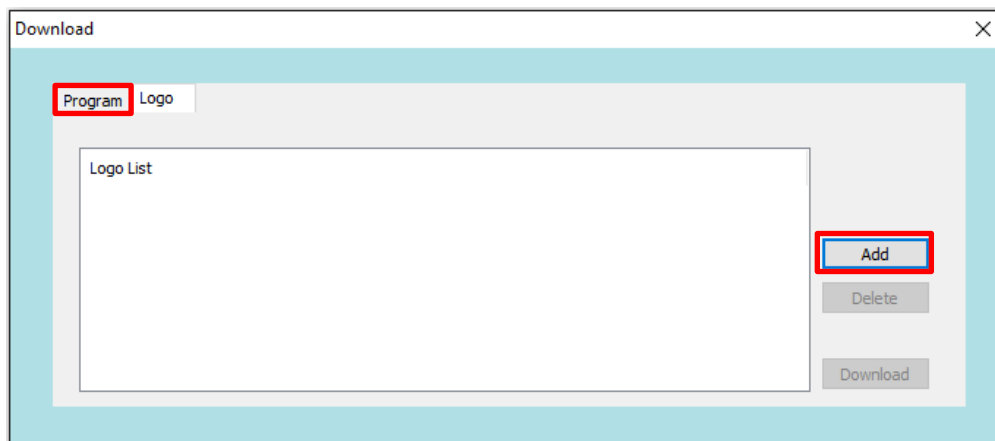
II. Atualização de Firmware e Inserção de Logotipo.

Clique em “download”, a imagem abaixo será demonstrado.



1. Selecione “Program”. Clique em “Select Firmware”, para selecionar o firmware correspondente a atualização, clique em “update”, e aguarde a atualização do firmware.

2. É possível carregar logotipo na impressora JETWAY JP-800. Selecione a aba “logo”, clique em “add”, escolha o logotipo a ser carregado.

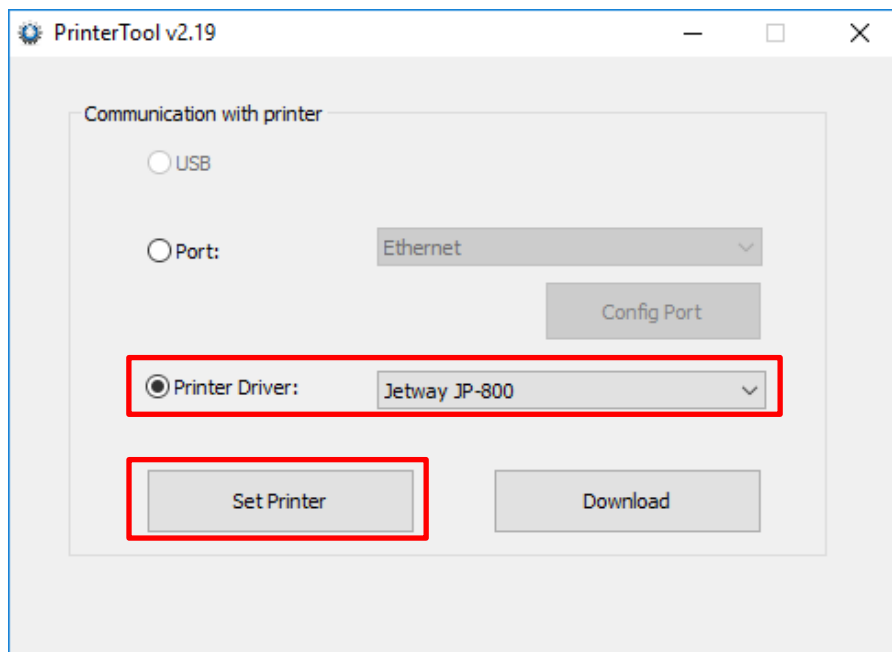


Nota: Esta ferramenta, somente suporta logotipos em formato .bmp (bitmap preto e branco, ou bitmap pancromático 32-bit) outro formato não será suportado.

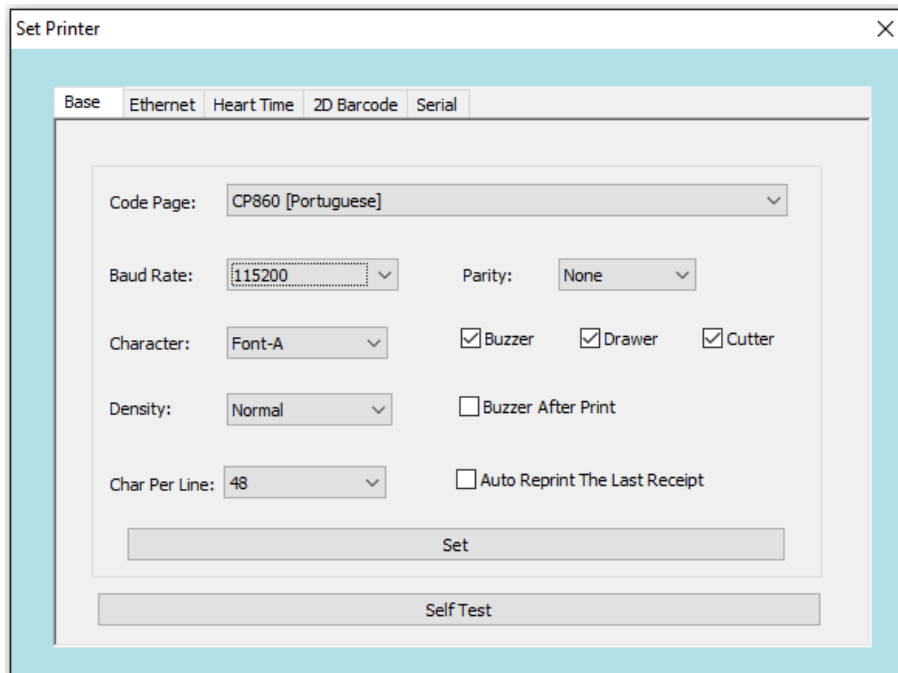
O arquivo bitmap deve seguir alguns requisitos, que abaixo estão relacionados:

1. O tamanho do arquivo deve ser inferior a 64K.
2. A largura da imagem:
80mm, em pixel o tamanho deve ser inferior a 567.

III. Plataformas Principais de Configuração



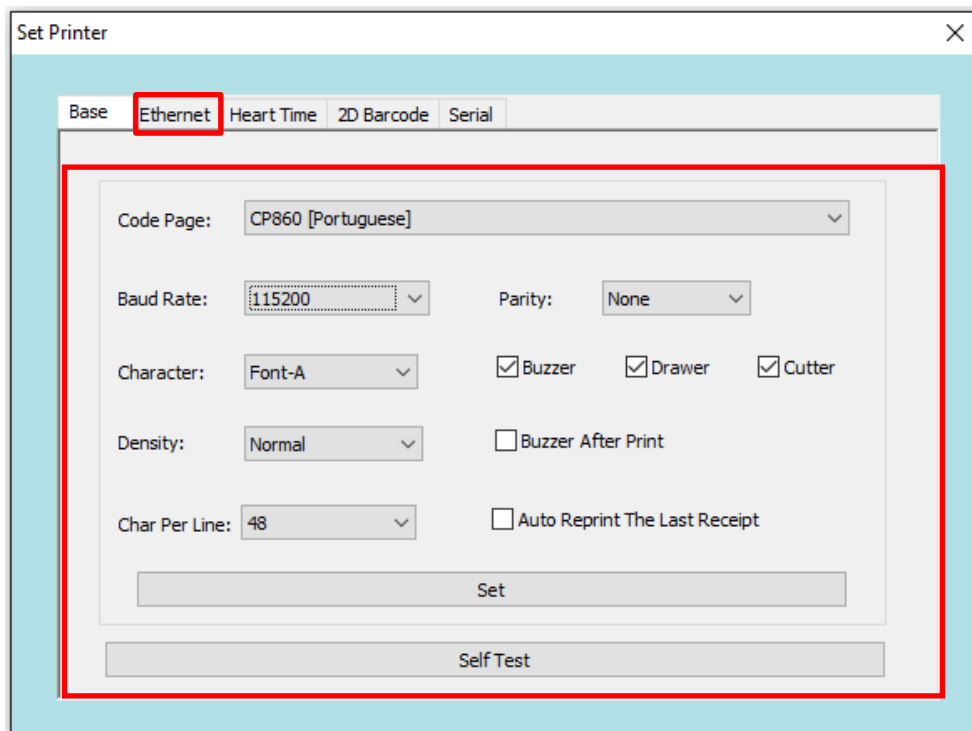
Quando clicar em “Set Printer” as plataformas de configuração serão demonstradas:



São cinco plataformas de configuração.

3.1 Configurações Básicas

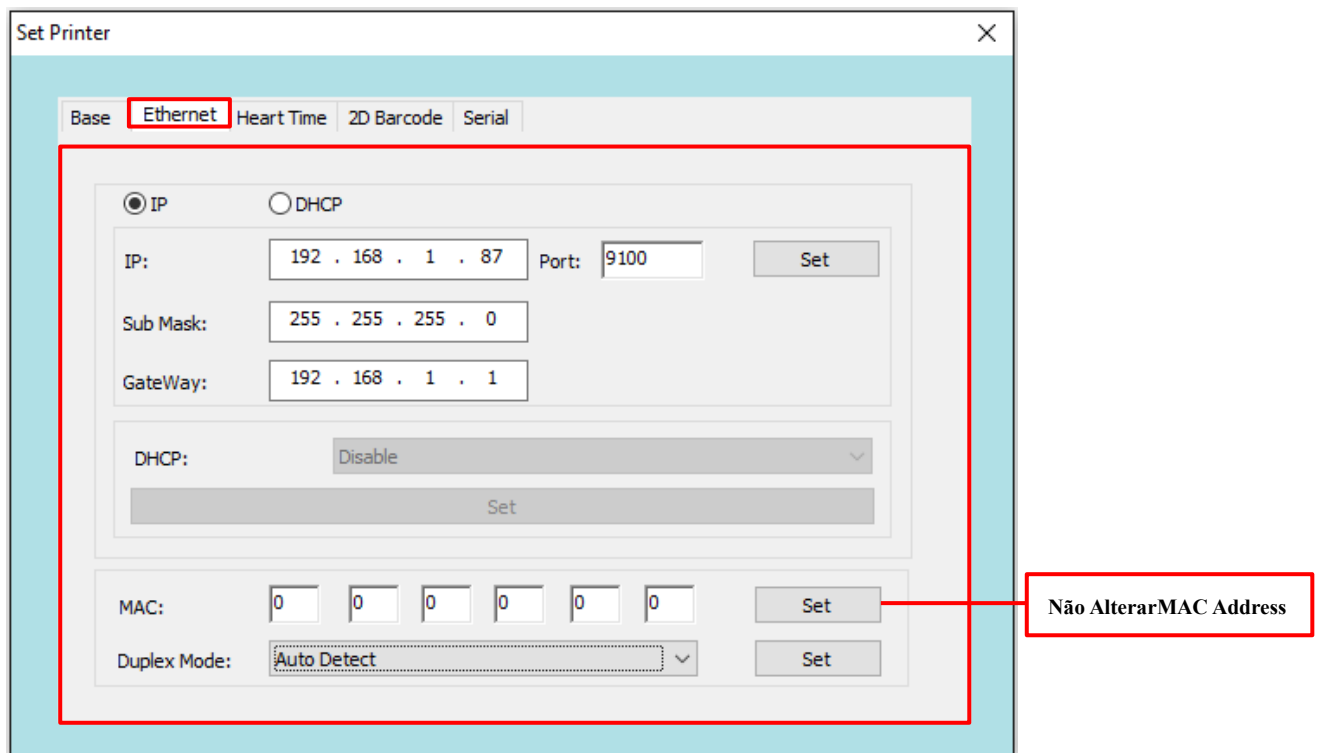
Nesta plataforma você poderá configurar o code page, baud rate (taxa de transmissão de dados da impressora JETWAY JP-800), densidade de caracteres, gaveta de dinheiro, guilhotina e buzzer, também poderá ser impresso uma página testes, clicando em Self Test.



3.2 Configuração Interface Ethernet

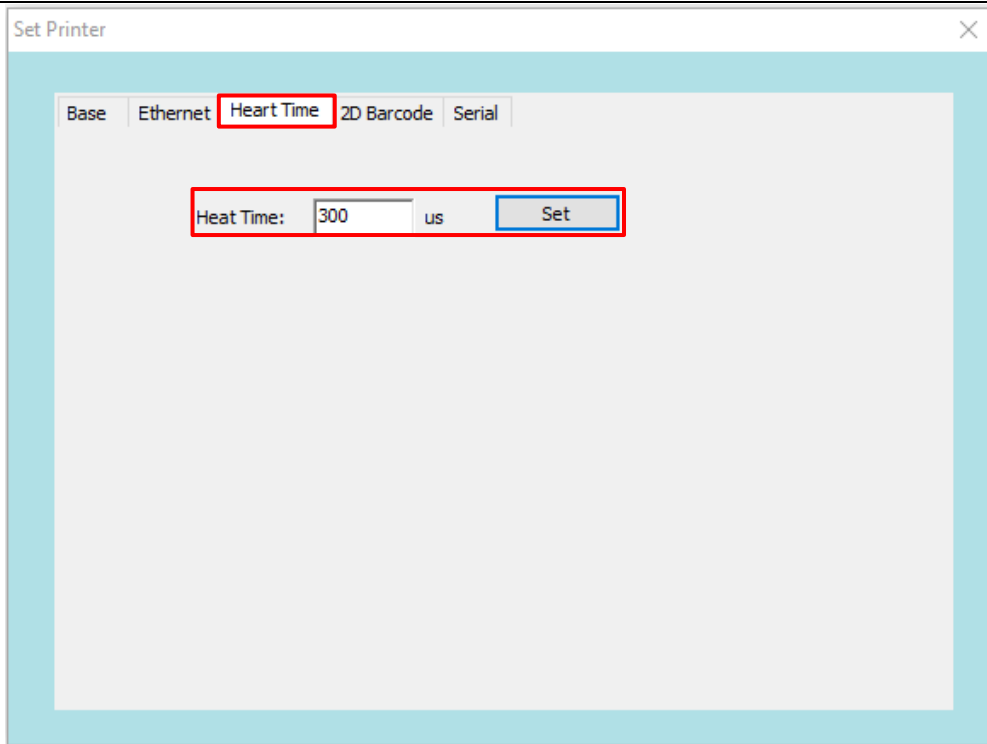
Nesta plataforma você poderá alterar o IP padrão de fábrica da impressora JP-800 que é 192.168.1.87 para o de sua preferência.

Também será possível nesta plataforma configurar a máscara de rede, definir se o IP será fixo ou DHCP, definir como será a comunicação entre o emissor e o receptor (Half Duplex, Full Duplex ou Auto Negociação) e definir o MAC Address (recomendável não alterar o MAC Address de fábrica, basta não clicar em "SET" nesta configuração).



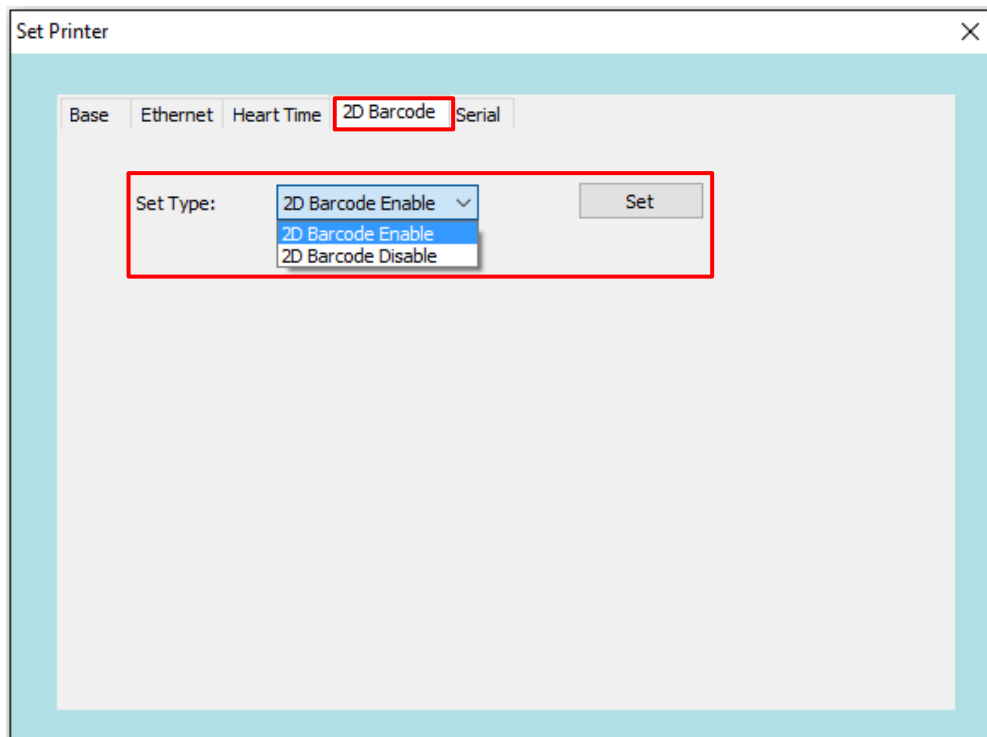
3.3 Tempo de Aquecimento do Mecanismo de Impressão

Nesta plataforma é possível alterar o tempo de aquecimento do mecanismo térmico que resultará em uma impressão mais escura ou mais clara, os valores podem variar de 300us a 800us, sendo que o valor inicial a impressão será mais clara e conforme o usuário alterar os valores entre o valor mínimo e máximo a impressão ficará mais escura.



3.4 QR CODE

Esta função habilita e desabilita a impressão do QRCode.



3.5 Configuração Interface Serial

Nesta plataforma você poderá alterar todos os parâmetros da interface serial da impressora JP-800, tais como velocidade de transmissão, bits de parada, bits de dados, paridade e controle de fluxo (recomendado hardware).

The image shows a software window titled "Set Printer" with a close button (X) in the top right corner. Inside the window, there are several tabs: "Base", "Ethernet", "Heart Time", "2D Barcode", and "Serial". The "Serial" tab is selected and highlighted with a red border. Below the tabs, there is a red-bordered box containing the following configuration options:

- Number of data bits: 8 bits (dropdown menu)
- Parity: None (dropdown menu)
- Number of data: 1 bit (dropdown menu)
- Hand shake: Hardware (dropdown menu)

Below these options is a "Set" button.



SUORTE TÉCNICO

Em caso de dúvidas ou eventuais falhas que venham a ocorrer durante o período de garantia, solicitamos que entre em contato com a Jetway para as orientações referentes ao equipamento, através dos nossos telefones, do nosso formulário de suporte no website www.jetway.com.br ou através do e-mail suporte@jetway.com.br.

DÚVIDAS

Em caso de dúvidas entre em contato com a Jetway através dos nossos telefones, do nosso formulário de suporte no website www.jetway.com.br ou através do e-mail suporte@jetway.com.br.